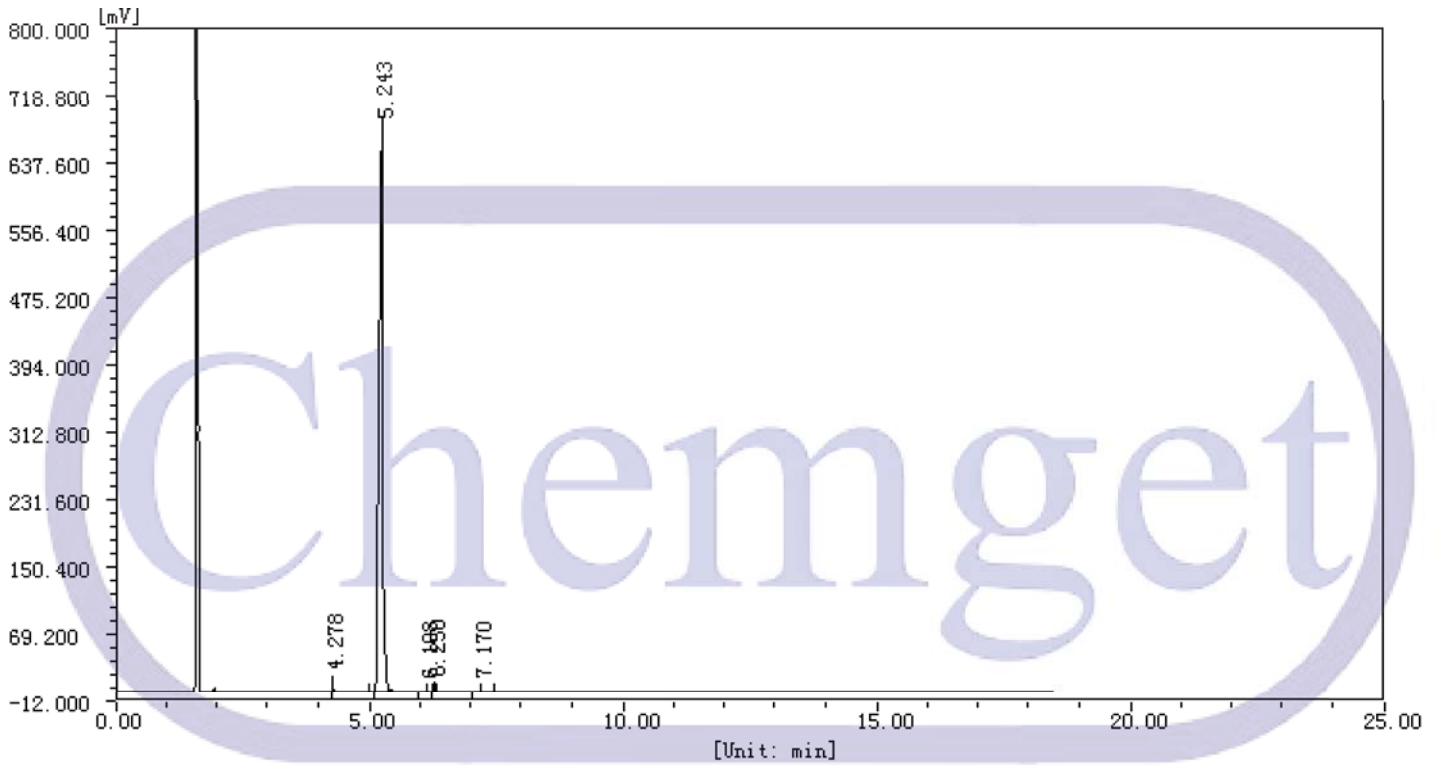


样品名称:  
 实验单位: 实验人:  
 计算方法: 归一法 送验单位:  
 采样开始: 2022-04-02 09:44:11 采样结束: 2022-04-02 10:02:39  
 分析周期: 18.47  
 谱图路径: D:\FL97Plus\data\_97plus\13--0001.src



PHARMACEUTICA

分析结果

峰序	组分名	保留时间 [min]	半峰宽 [min]	峰高 [uV]	峰面积 [uV*s]	峰面积 [%]	含量 [%]	峰类型
1		4.278	0.032	8905.7	24869.3	0.6985	0.6985	BB
2		5.243	0.079	683941.7	3531123.0	99.1807	99.1807	SBV
3		6.108	0.032	628.2	1606.3	0.0451	0.0451	TBB
4		6.250	0.024	1022.1	1627.0	0.0457	0.0457	TBB
5		7.170	0.187	107.1	1065.9	0.0299	0.0299	TBB
总计:				694604.6	3560291.7	100.0000	100.0000	