

样品名称:

实验单位: 01.src

实验人:

计算方法: 归一法

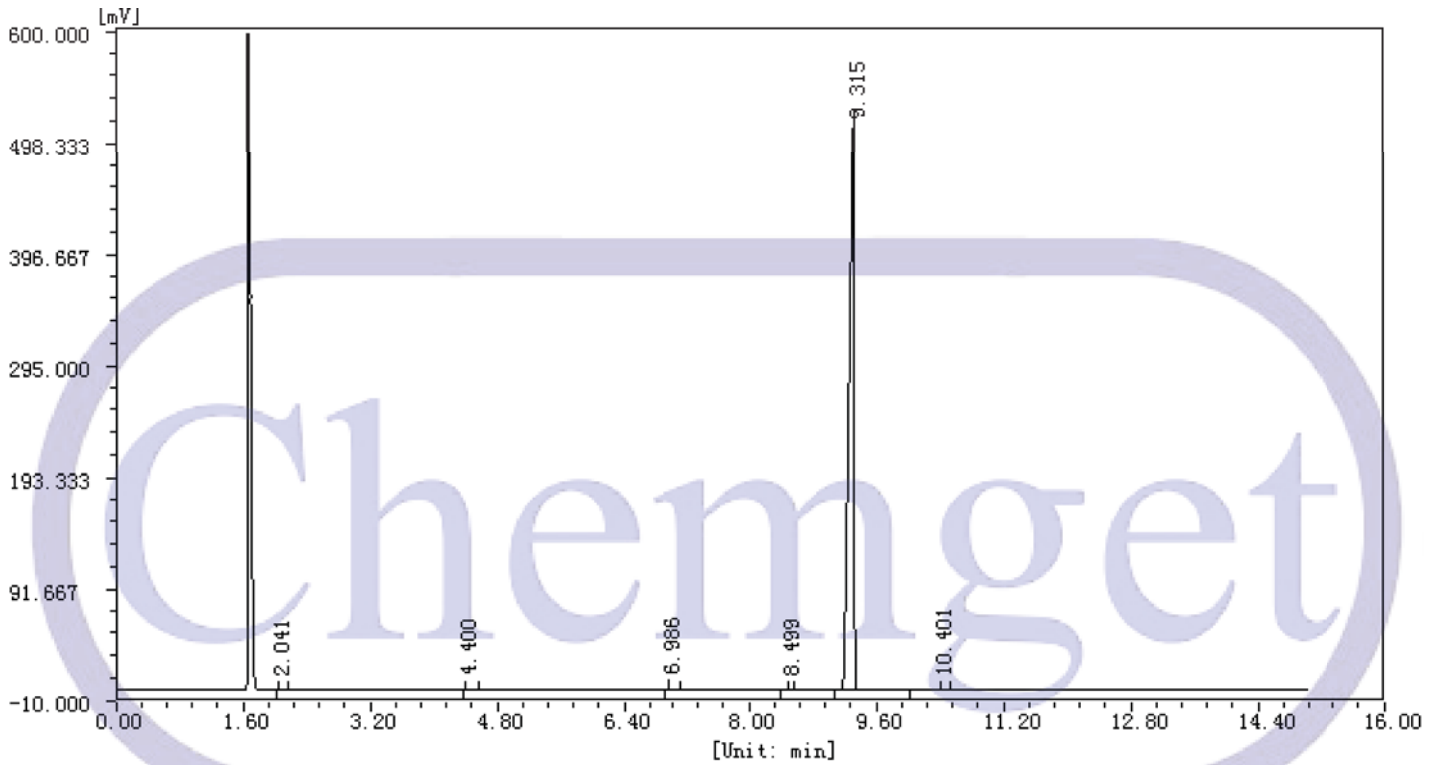
送验单位:

采样开始: 2022-06-10 11:42:47

采样结束: 2022-06-10 11:57:49

分析周期: 15.03

谱图路径: D:\FL97Plus\data_97plus\产品 -0001.src



分析结果

峰序	组分名	保留时间 [min]	半峰宽 [min]	峰高 [uV]	峰面积 [uV*s]	峰面积 [%]	含量 [%]	峰类型
1		2.041	0.024	980.9	1760.7	0.0796	0.0796	BB
2		4.400	0.028	386.8	841.4	0.0380	0.0380	BB
3		6.986	0.027	2626.4	4780.8	0.2162	0.2162	BB
4		8.499	0.034	340.8	829.3	0.0375	0.0375	BB
5		9.315	0.068	520820.9	2203002.5	99.6060	99.6060	SBV
6		10.401	0.054	79.8	501.3	0.0227	0.0227	TBB
总计:				525235.6	2211716.1	100.0000	100.0000	