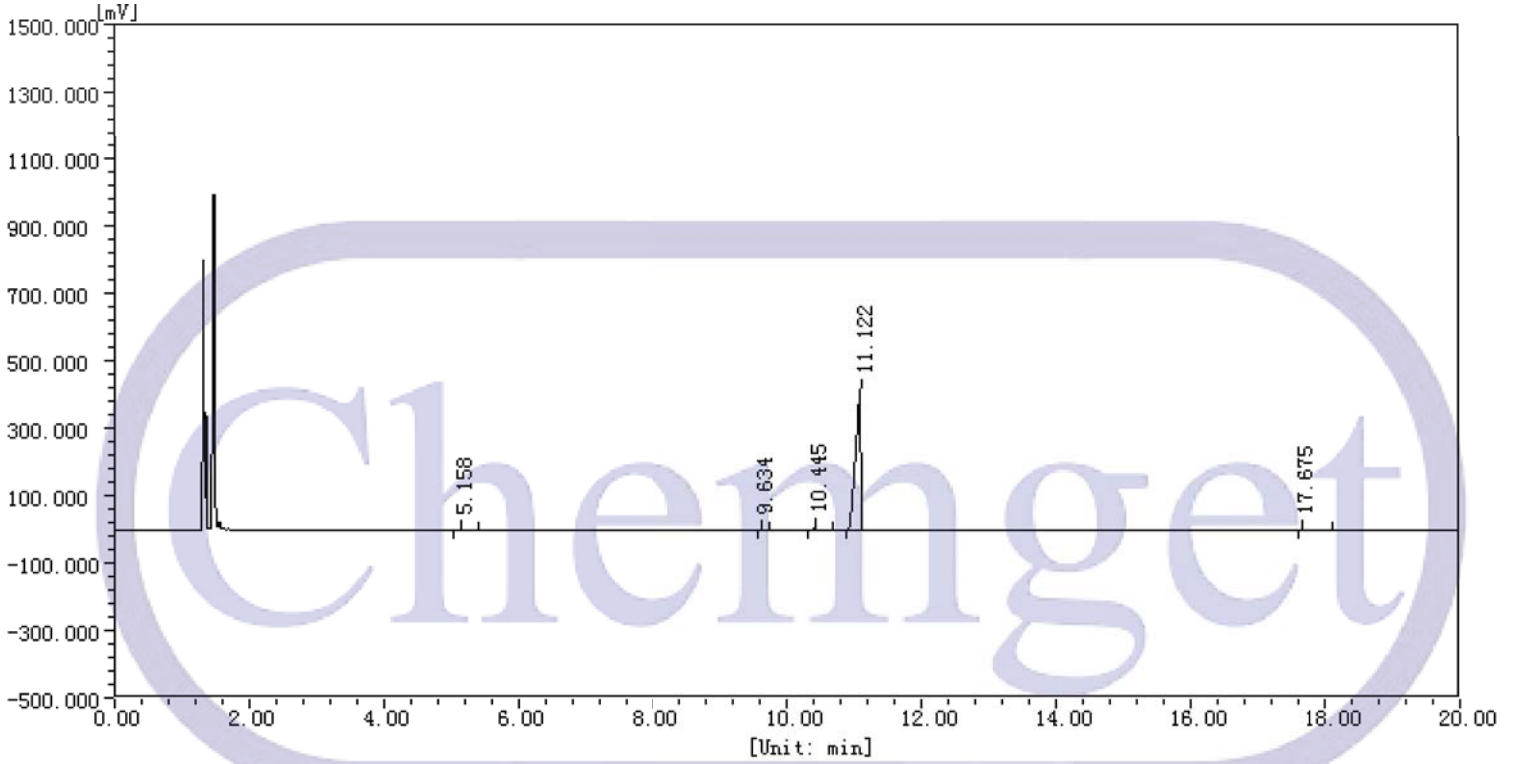


批次: 1526  
 实验单位:  
 计算方法: 归一法  
 采样开始: 2023-10-08 15:26:18  
 分析周期: 19.98 min  
 谱图文件名: CN-1-1008-1526.src

斜率/峰宽: 100.0/1.0



## PHARMACEUTICA 分析结果

峰序	组分名	保留时间 [min]	半峰宽 [min]	峰高 [uV]	峰面积 [uV*s]	峰面积 [%]	含量 [%]	峰类型
1		5.158	0.032	2419.3	5387.1	0.2457	0.2457	BB
2		9.634	0.032	2454.4	5077.1	0.2316	0.2316	BB
3		10.445	0.036	10641.1	25071.1	1.1435	1.1435	BB
4		11.122	0.083	423708.5	2149327.0	98.0275	98.0275	SBV
5		17.675	0.048	1733.1	7713.8	0.3518	0.3518	TBB
总计:				440956.4	2192576.0	100.0000	100.0000	