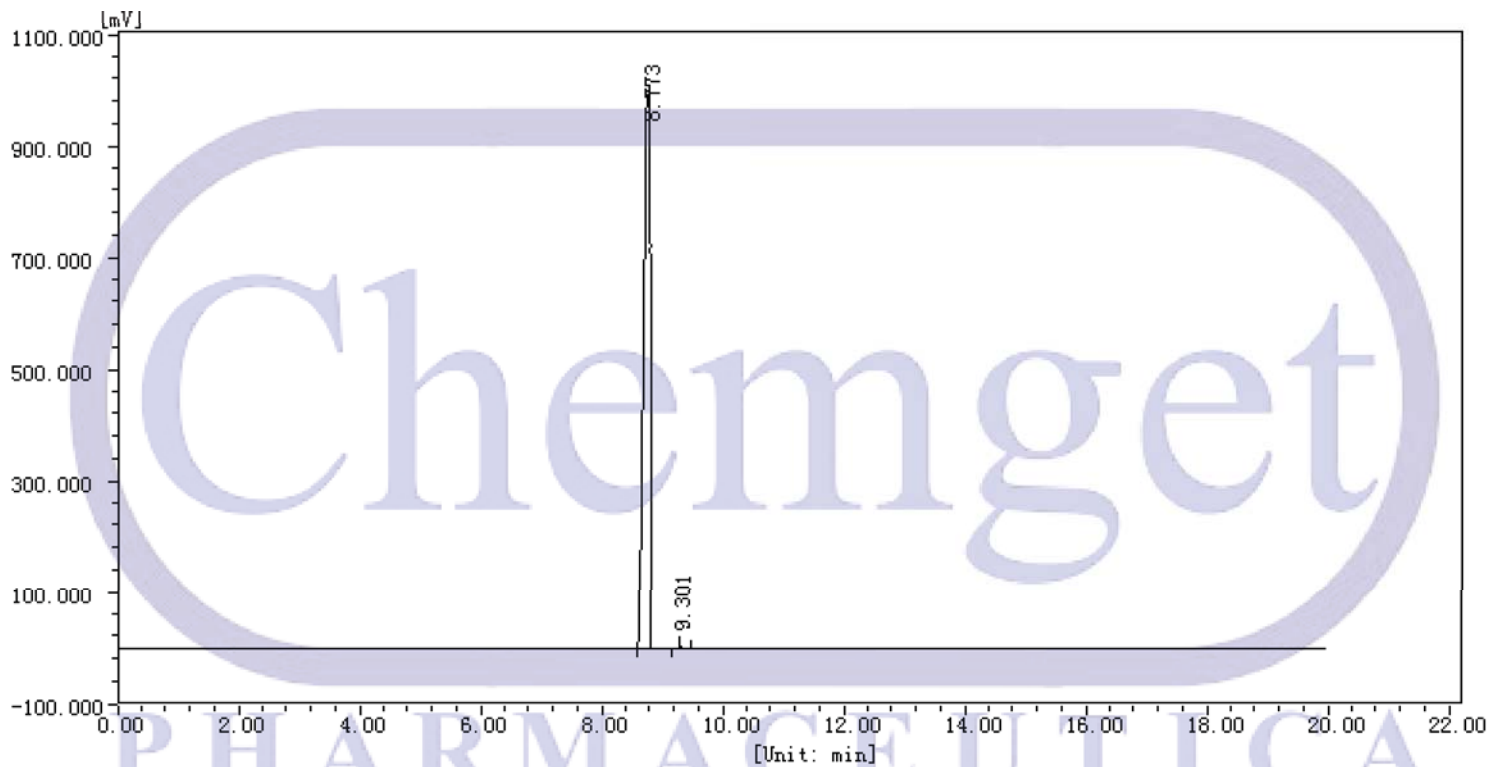


批次: 1210
实验单位:
计算方法: 归一法
采样开始: 2023-09-15 12:10:27
分析周期: 19.98 min
谱图文件名: -1-0915-1210.src

斜率/峰宽: 100.0/1.0



分析结果

峰序	组分名	保留时间 [min]	半峰宽 [min]	峰高 [uV]	峰面积 [uV*s]	峰面积 [%]	含量 [%]	峰类型
1		8.773	0.123	998298.4	7433293.3	99.7982	99.7982	SVV
2		9.301	0.030	7582.4	15033.6	0.2018	0.2018	TVV
总计:				1005880.8	7448326.5	100.0000	100.0000	