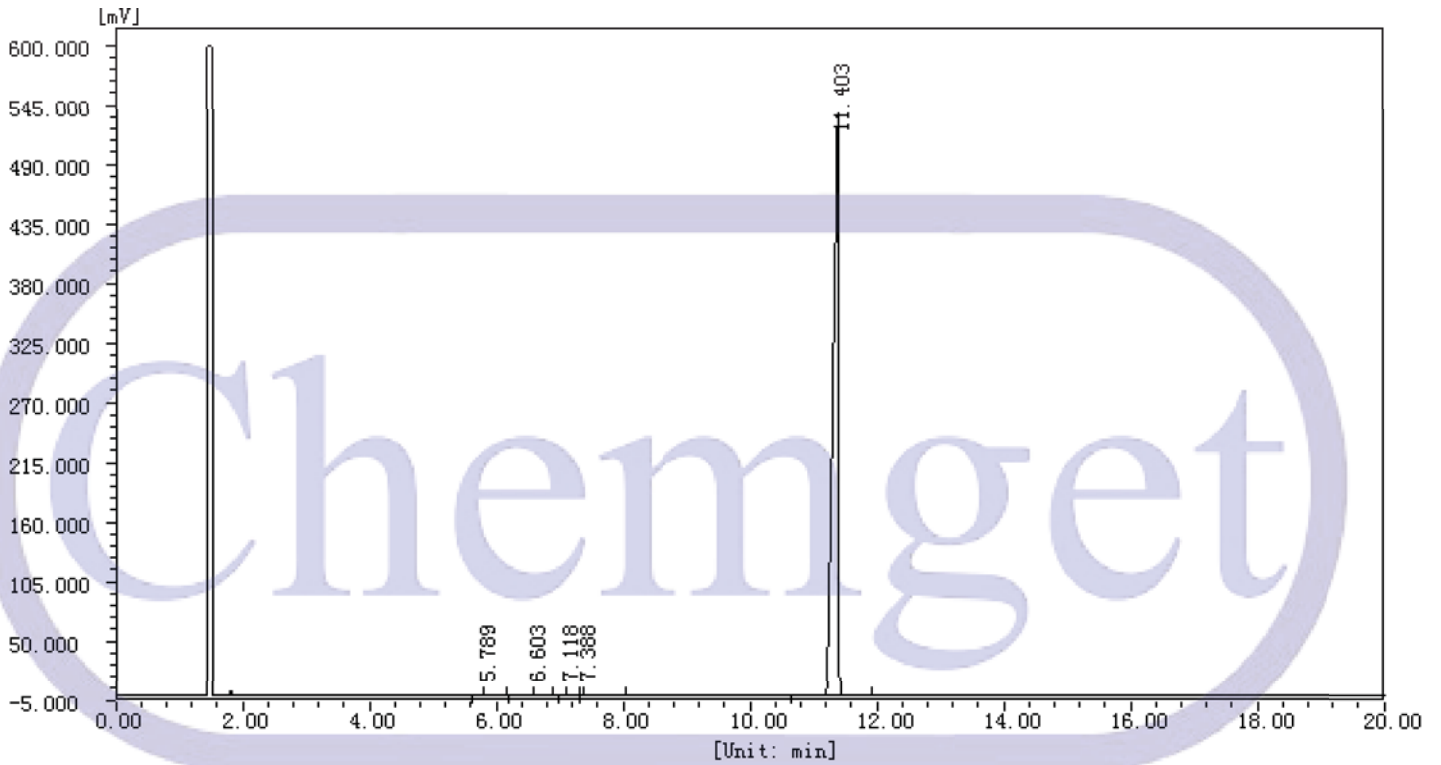


样品名称:  
 实验单位: 实验人:  
 计算方法: 归一法 送验单位:  
 采样开始: 2023-02-20 09:46:00 采样结束: 2023-02-20 10:09:48  
 分析周期: 23.80  
 谱图路径: D:\FL97Plus\data\_97plus\硼酸酯16-萘-0001.src



PHARMACEUTICA 分析结果

峰序	组分名	保留时间 [min]	半峰宽 [min]	峰高 [uV]	峰面积 [uV*s]	峰面积 [%]	含量 [%]	峰类型
1		5.789	0.443	49.9	1200.1	0.0385	0.0385	BB
2		6.603	0.359	159.9	2731.6	0.0876	0.0876	BV
3		7.118	0.107	148.6	1223.3	0.0392	0.0392	VV
4		7.388	0.078	884.0	6644.3	0.2131	0.2131	VB
5		11.403	0.094	531093.8	3105850.1	99.6215	99.6215	BB
总计:					532336.2	3117649.4	100.0000	100.0000