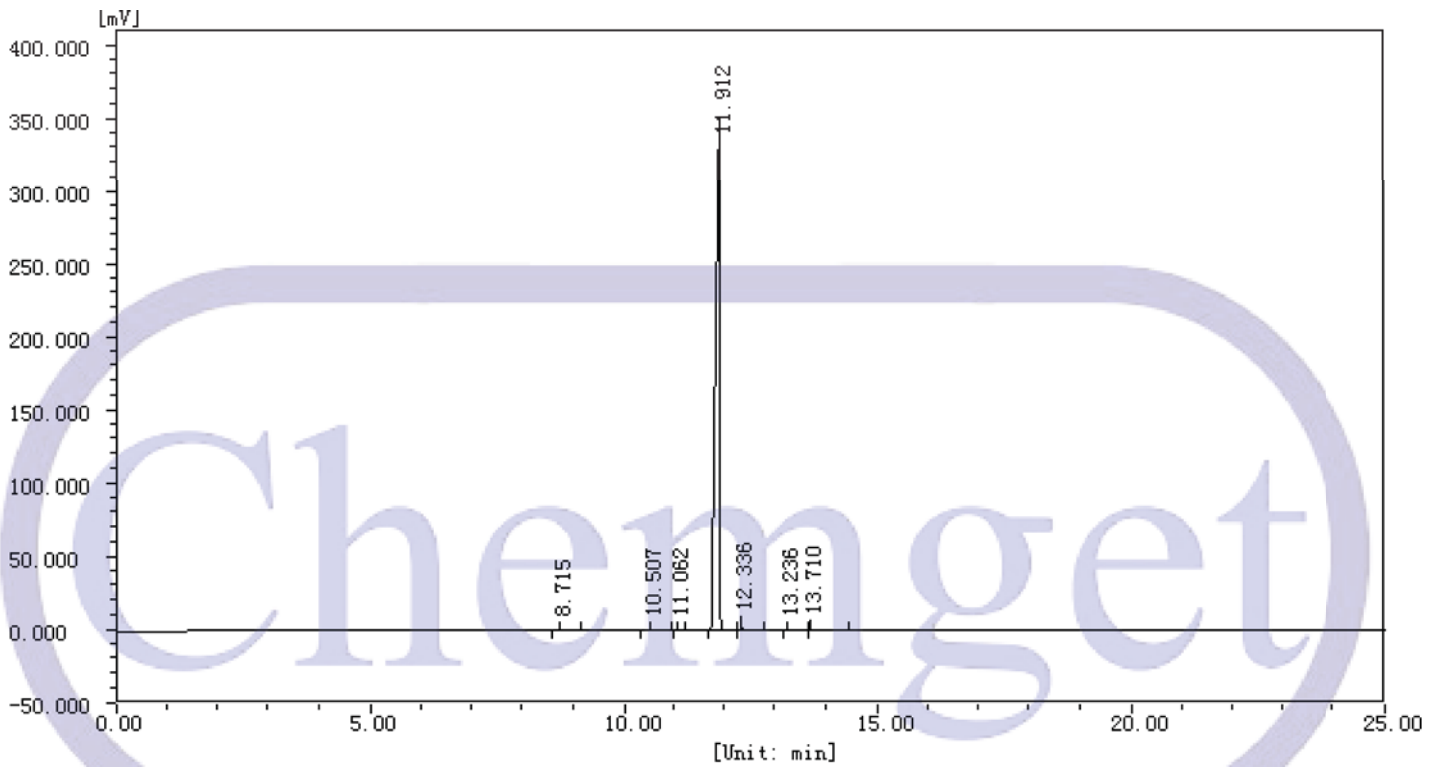


样品名称:  
 实验单位: 实验人:  
 计算方法: 归一法 送验单位:  
 采样开始: 2023-03-17 09:13:40 采样结束: 2023-03-17 09:39:08  
 分析周期: 25.47  
 谱图路径: D:\FL97Plus\data\_97plus\2-甲基-3-苯基丙醛20230317.src



### 分析结果

峰序	组分名	保留时间 [min]	半峰宽 [min]	峰高 [uV]	峰面积 [uV*s]	峰面积 [%]	含量 [%]	峰类型
1		8.715	0.125	140.0	1387.0	0.0693	0.0693	BV
2		10.507	0.094	139.8	1320.8	0.0660	0.0660	VV
3		11.062	0.047	555.0	1870.7	0.0935	0.0935	BB
4		11.912	0.096	345359.3	1976136.2	98.7181	98.7181	BV
5		12.336	0.045	3409.8	12284.2	0.6137	0.6137	VB
6		13.236	0.139	158.2	1801.2	0.0900	0.0900	BV
7		13.710	0.073	887.8	6996.7	0.3495	0.3495	VB
总计:				350649.9	2001797.1	100.0000	100.0000	